

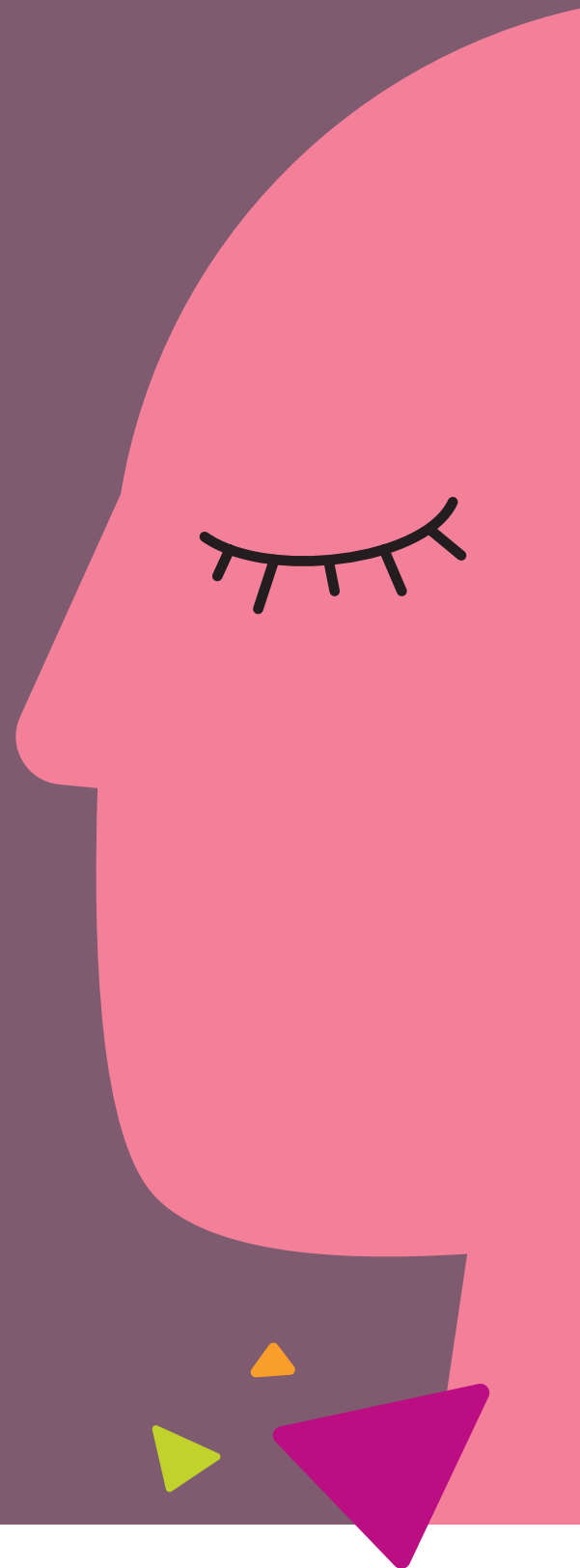
April is Autism Acceptance Month

Understanding neurodiversity

Neurodiversity refers to the diverse ways in which people experience the world, be it at school, at work or in social settings. Neurodivergence affects 15–20% of the population.

Some of the most prevalent conditions among individuals who identify as neurodivergent are:

- Autism spectrum disorder (ASD)
- Attention-deficit hyperactivity disorder (ADHD)
- Down syndrome
- Dyscalculia
- Dysgraphia
- Dyslexia
- Dyspraxia
- Intellectual disabilities
- Mental health conditions like bipolar disorder, obsessive-compulsive disorder, etc.
- Prader-Willi syndrome
- Sensory processing disorders
- Social anxiety
- Tourette syndrome
- Williams syndrome



Find more information and helpful resources at
MagellanHealthcare.com/Autism-Resources.

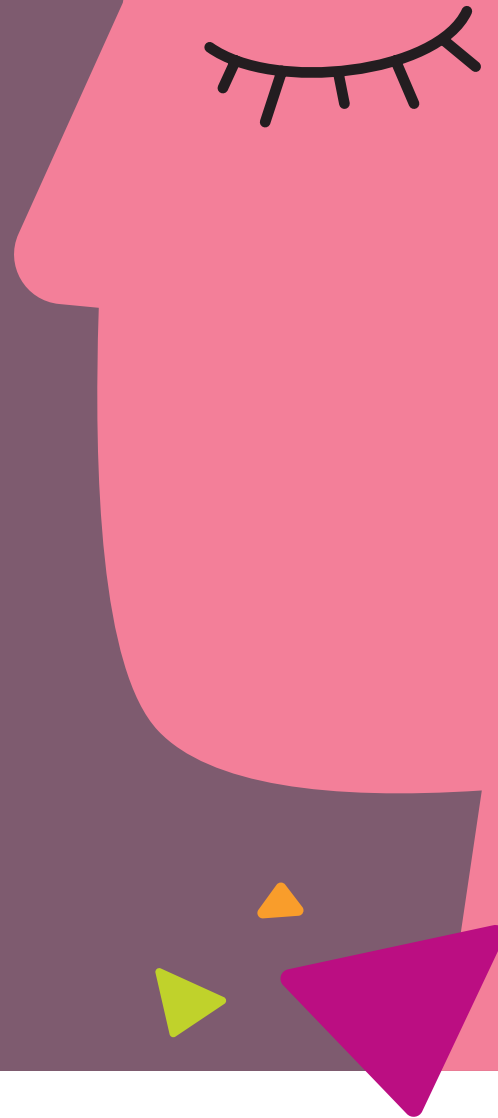
Abril es el mes de la aceptación del autismo

Entender la neurodiversidad

La neurodiversidad se refiere a la diversidad en las formas en que las personas experimentan el mundo, ya sea en la escuela, en el trabajo o en entornos sociales. La neurodivergencia afecta al 15–20 % de la población.

Algunas de las afecciones más frecuentes entre las personas que se identifican como neurodivergentes son:

- Trastorno del espectro autista (TEA)
- Trastorno por déficit de atención e hiperactividad (TDAH)
- Síndrome de Down
- Discalculia
- Disgrafía
- Dislexia
- Dispraxia
- Discapacidades intelectuales
- Condiciones de salud mental como trastorno bipolar, trastorno obsesivo-compulsivo, etc.
- Síndrome de Prader-Willi
- Trastornos del procesamiento sensorial
- Ansiedad social
- Síndrome de Tourette
- Síndrome de Williams



Encuentre más información y recursos útiles en MagellanHealthcare.com/Autism-Resources.